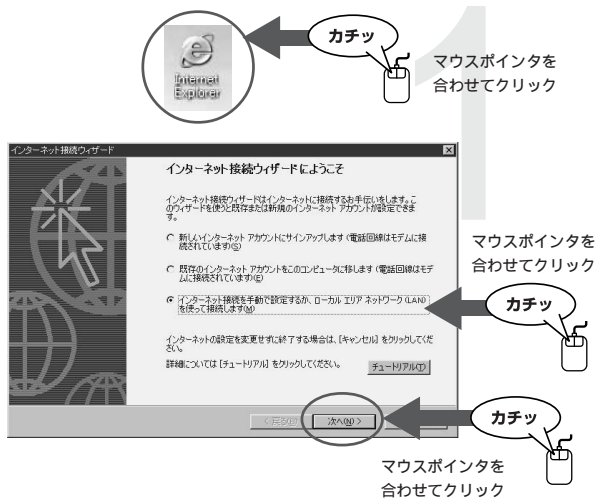
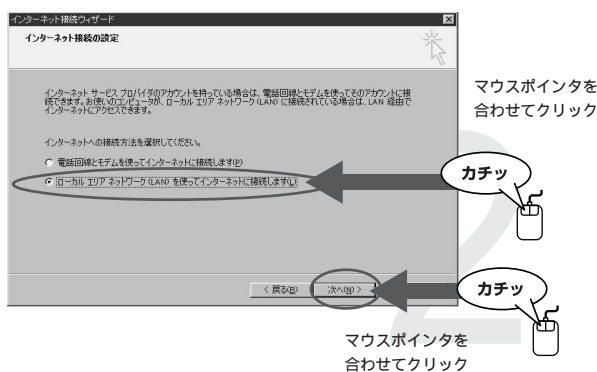


Internet Explorer 5.5の場合

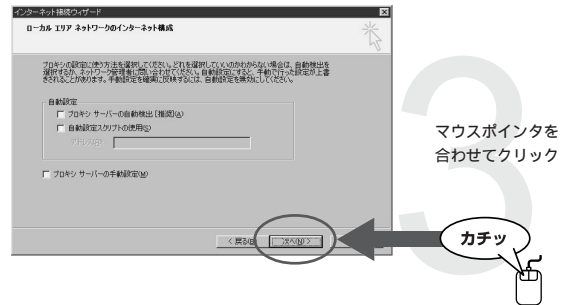
- 1-a. デスクトップの「インターネットエクスプローラー」または「インターネットに接続」アイコンをダブルクリックし、インターネット接続ウィザードを起動してください。（「インターネットに接続」アイコンは、初めて設定する場合のみデスクトップに存在します。再設定する場合には、「スタート」-「プログラム」-「アクセサリ」-「通信」-「インターネット接続ウィザード」から起動してください。）
- 1-b. インターネット接続ウィザード画面が表示されます。
- 1-c. 「インターネット接続を手動で設定するか、ローカルエリアネットワーク(LAN)を使って接続します」を選択してください。
- 1-d. 「次へ」をクリックしてください。



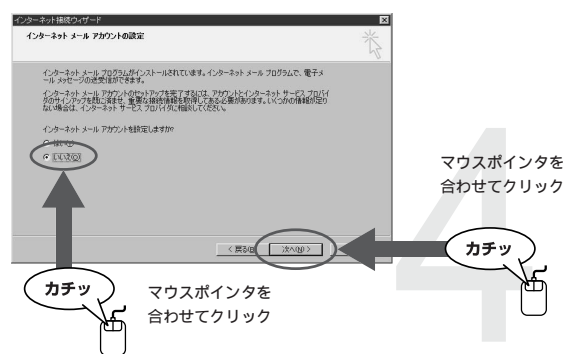
- 2-a. 「ローカルエリアネットワーク(LAN)を使ってインターネットに接続します」を選択してください。
- 2-b. 「次へ」をクリックしてください。



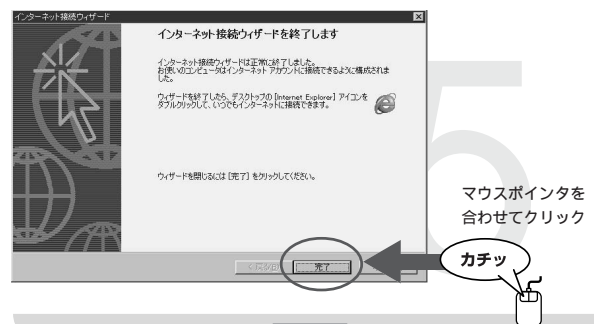
3. 全てのチェックが外れていることを確認して「次へ」をクリックしてください。



4. 「いいえ」を選択して、「次へ」をクリックしてください。



5. 「完了」をクリックしてください。



設定は以上です。ブラウザソフトによるインターネットがご利用になります。

ホームページを確認しよう!!

<http://www.canvas.ne.jp>

(ページが表示されたら設定は完了です)

ホームページを見るには

Internet Explorer 6の場合

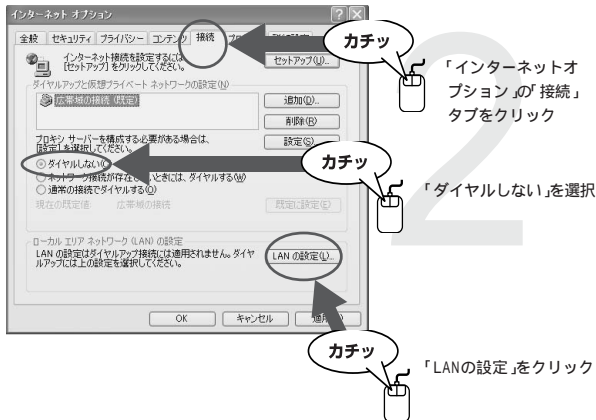
1-a. Internet Explorerをデスクトップから起動してください。



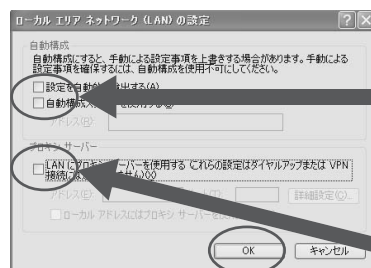
1-b. 下記Internet Explorerのウィンドウが表示されます。



2. 「インターネットオプション」ウィンドウが表示されます。



3. 「ローカルエリアネットワーク(LAN)の設定」ウィンドウが表示されます。

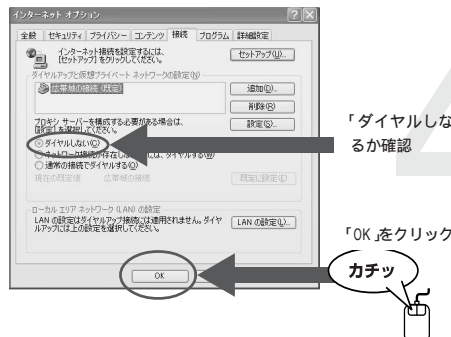


自動構成欄の「自動構成」(チェック)が入っていないか確認してください。チェックが入っている場合はチェックを外してください。

プロキシサーバー欄の「プロキシサーバー」(チェック)が入っていないか確認してください。チェックが入っている場合はチェックを外してください。

上記チェックを確認したら「OK」をクリック

4. 「インターネットオプション」ウィンドウが表示されます。



「ダイヤルしない」が選択されているか確認

「OK」をクリック

設定は以上です。ブラウザソフトによるインターネットがご利用になれます。

ホームページを確認しよう!!

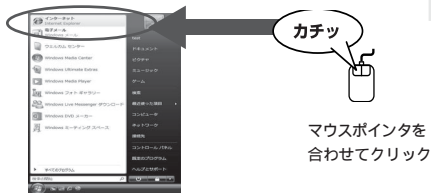
<http://www.canvas.ne.jp>
(ページが表示されたら設定は完了です)

Internet Explorer 7の場合 (Windows XP / Windows Vista)

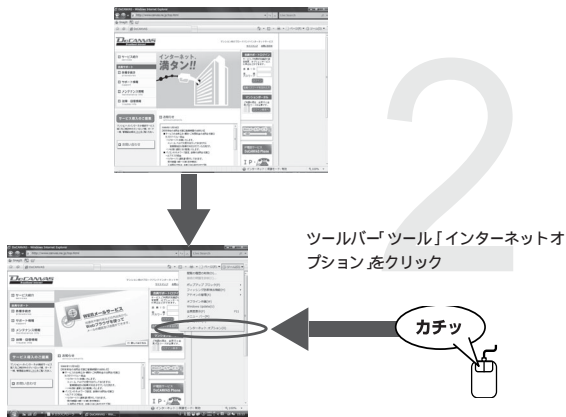
1-a. Internet Explorerをデスクトップから起動してください。



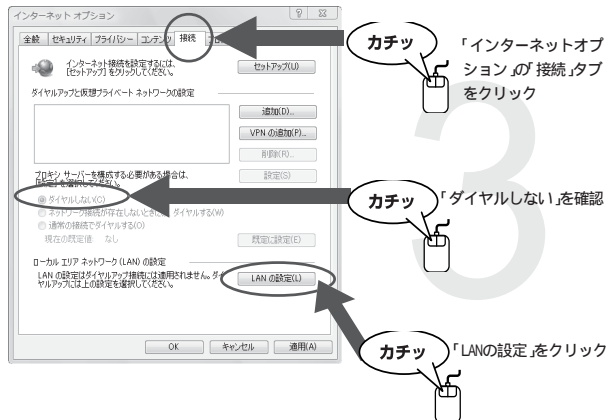
1-b. デスクトップにアイコンが表示されていない場合、スタートメニューからInternet Explorerを選んでください。



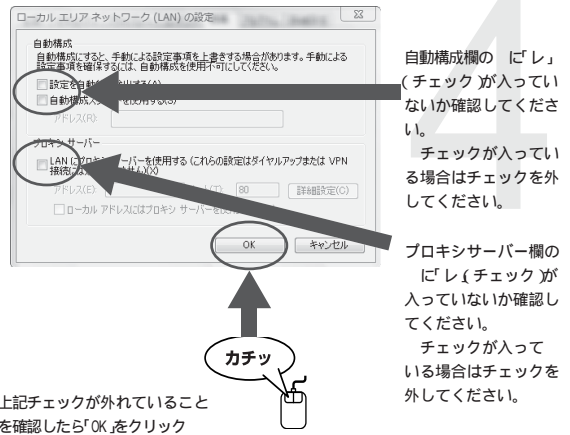
2. 下記Internet Explorerのウィンドウが表示されます。



3. 「インターネットオプション」ウィンドウが表示されます。

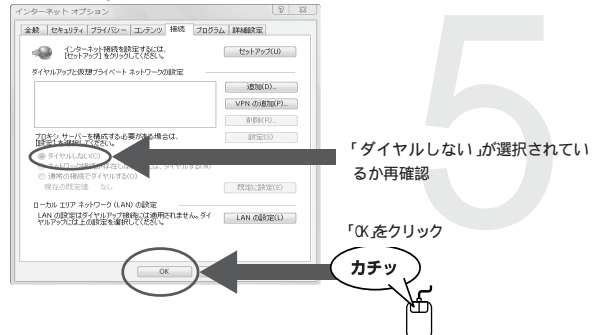


4. 「ローカルエリアネットワーク (LAN) の設定」ウィンドウが表示されます。



上記チェックが外れていることを確認したら「OK」をクリック

5. 「インターネットオプション」ウィンドウが表示されます。



設定は以上です。ブラウザソフトによるインターネットがご利用になります。

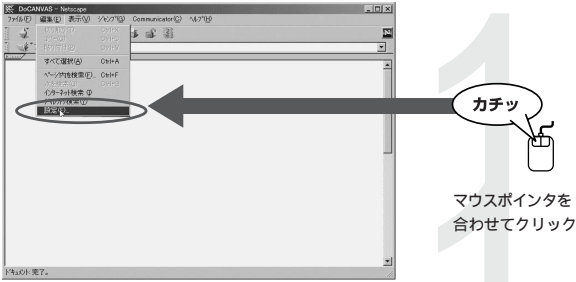
ホームページを確認しよう!!

<http://www.canvas.ne.jp>
(ページが表示されたら設定は完了です)

ホームページを見るには

NetscapeCommunicator4.5の場合

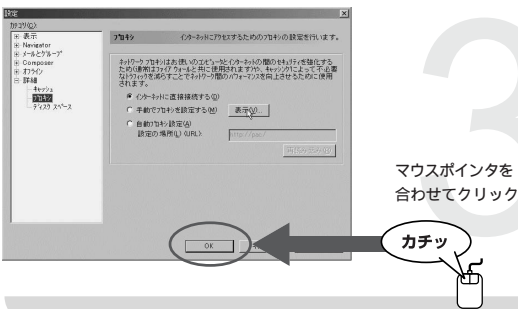
- 1-a. ブラウザのアイコンをマウスポインタで選択し、マウスでダブルクリックをして起動してください。
- 1-b. ブラウザのメニュー「編集」の中から「設定」を選択してください。



2. 設定画面のカテゴリで「詳細」の「プロキシ」を選択し、「インターネットに直接接続する」をチェックしてください。



3. OKボタンを選択して設定を終了してください。



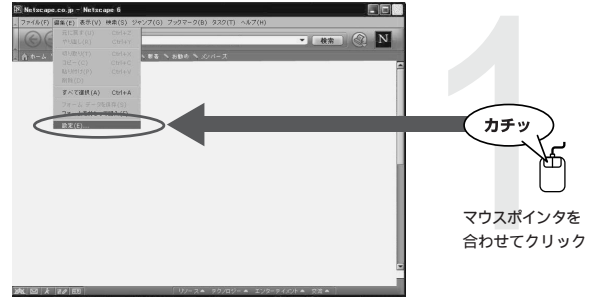
設定は以上です。これで、ブラウザソフトによるインターネットがご利用になれます。

ホームページを確認しよう!!

<http://www.canvas.ne.jp>
(ページが表示されたら設定は完了です)

NetscapeCommunicator6の場合

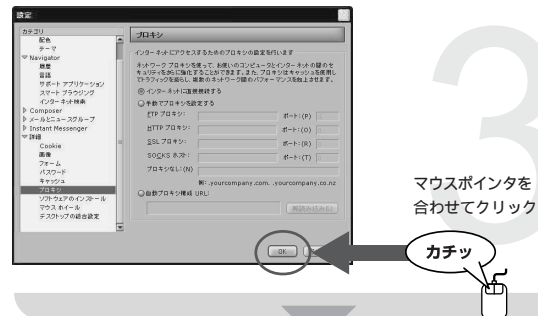
- 1-a. ブラウザのアイコンをマウスポインタで選択し、マウスでダブルクリックをして起動してください。
- 1-b. ブラウザのメニュー「編集」の中から「設定」を選択してください。



2. 設定画面のカテゴリで「プロキシ」を選択し、「インターネットに直接接続する」をチェックしてください。



3. OKボタンを選択して設定を終了してください。



設定は以上です。これで、ブラウザソフトによるインターネットがご利用になれます。

ホームページを確認しよう!!

<http://www.canvas.ne.jp>
(ページが表示されたら設定は完了です)