
「FFFTP」 設定マニュアル

初版 平成 25 年 8 月

1. 目次	
2. 利用マニュアルについて	3
2-1.本マニュアルを使うにあたって.....	3
3. FFFTPのインストール	4
4. CyberDuckの使い方（アップロード）	7

2. 利用マニュアルについて

2-1.本マニュアルを使うにあたって

本マニュアルでは、お使いのパソコンでホームページのデータを、サーバーにアップロードするための代表的なソフトでの設定や操作例について解説しております。

ご紹介するソフトは、フリーソフトとなりますので個人の責任においてご利用下さい。ソフトを使用した結果、お客様に何らかの損害が生じても弊社は責任を負いかねます。

何卒、ご了承いただきますようお願い申し上げます。

ご紹介しているソフトにつきましては、ソフト製作者ホームページや、大手ソフトウェア紹介ページからダウンロードをお願い致します。提供元が不明瞭なページからのダウンロードは行わないようご注意ください。

また、セキュリティソフト等を導入した状態でダウンロードされる事を強くお勧め致します。

ダウンロード先の参考情報として、大手ソフトウェア流通サイトのダウンロードリンクを記載致します。

- 窓の社(FFFTP 1.97b)

<http://www.forest.impress.co.jp/lib/inet/servernt/ftp/cyberduck.html>

3. FFFTP のインストール

- ① FFFTP をダウンロードし、実行します



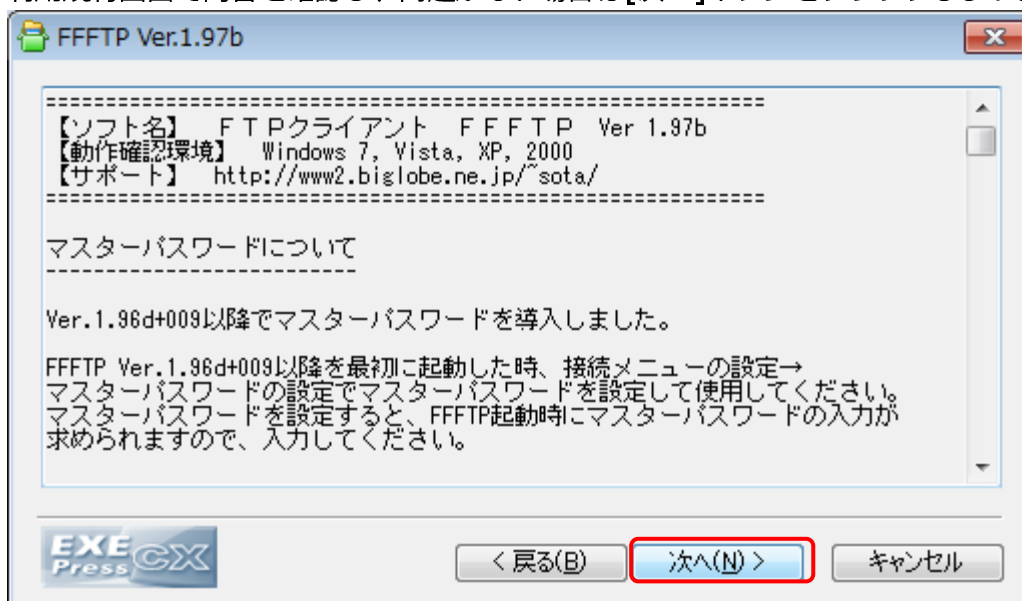
ffftp-1.97b.exe

※画像は 2011 年 8 月時点で最新バージョンとなる 1.97b となります。

- ② インストール画面で[次へ]ボタンをクリックします。

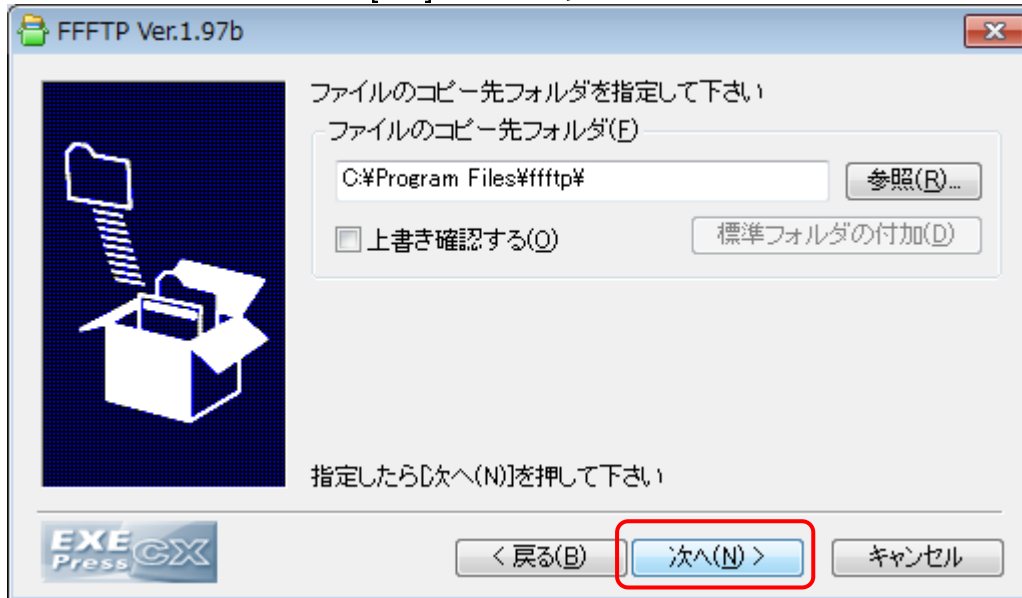


- ③ 利用規約画面で内容を確認し、問題がない場合は[次へ]ボタンをクリックします。

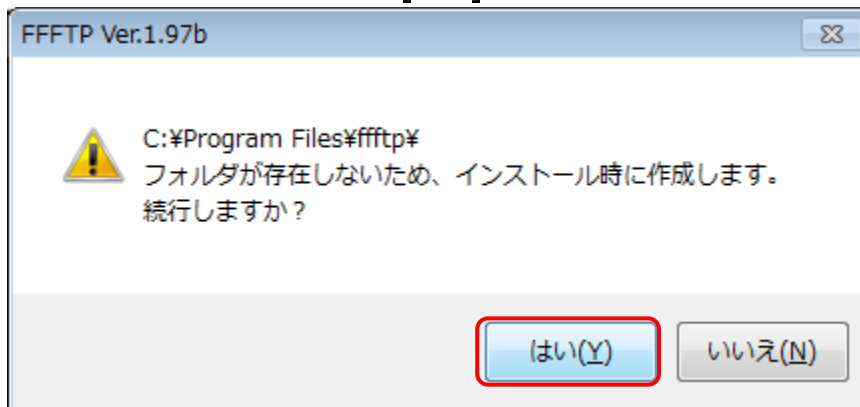


④ **[次へ]**ボタンをクリックします。

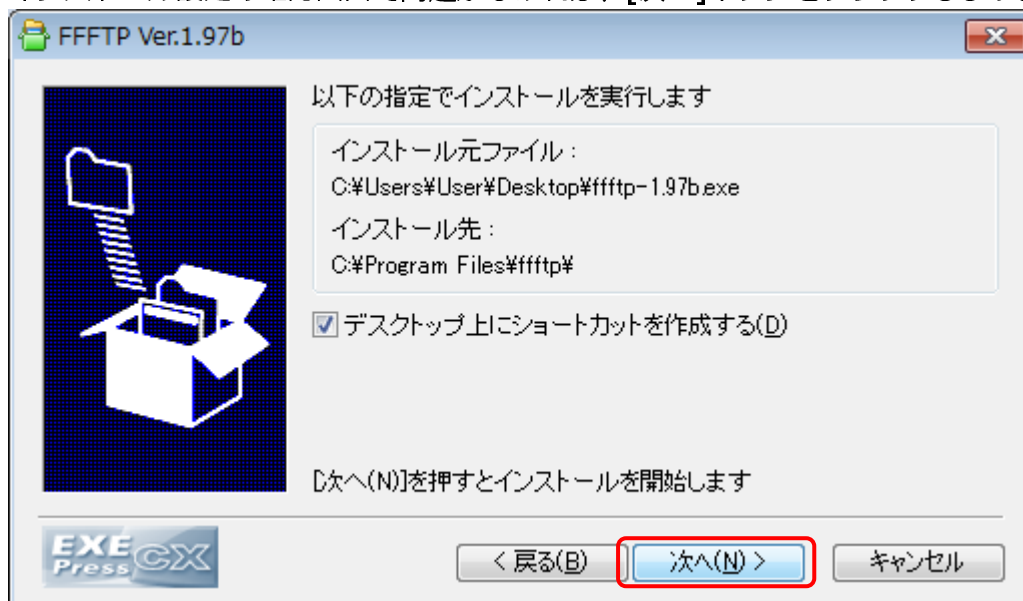
※インストール先を変更する場合は、**[参照]**ボタンをクリックして、場所を指定することができます。



下記画面が表示された場合は、**[はい]**ボタンをクリックします。



- ⑤ インストール設定の確認画面で問題がなければ、**[次へ]**ボタンをクリックします。



- ⑥ 最後に**[完了]**ボタンを押し、インストールは完了になります。



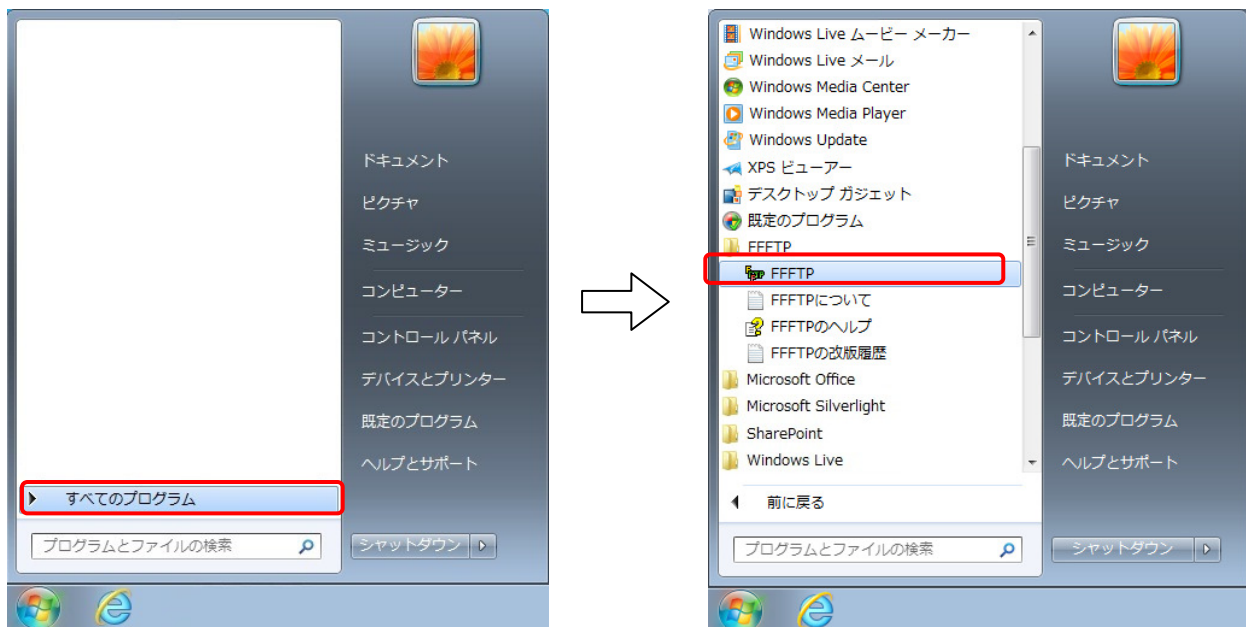
4. FFFTP の設定

- ① インストールした FFFTP を起動します。

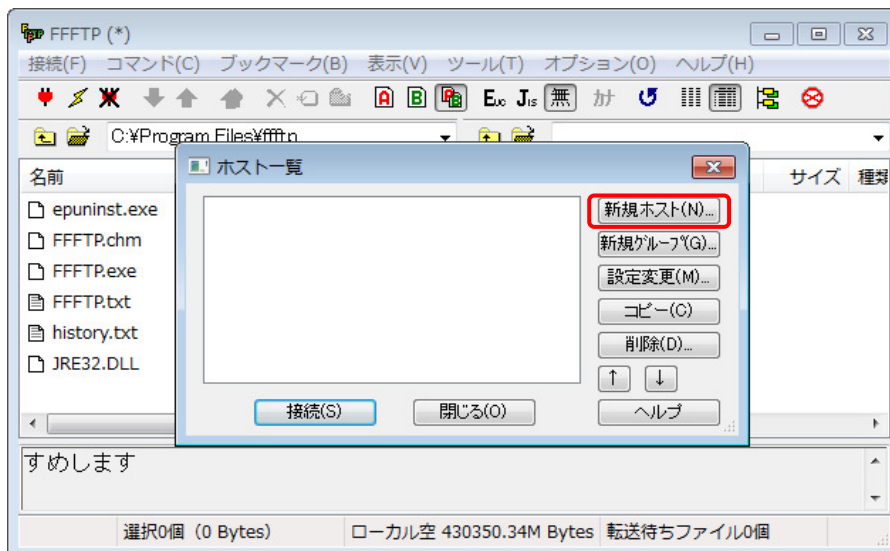
【方法 1】 デスクトップ上のアイコンをダブルクリックして起動



【方法 2】 [スタート]> [すべてのプログラム]から起動



- ② ホスト一覧画面が表示されます。画面右側の[新規ホスト]ボタンをクリックします。



③ 各項目を入力し、[OK]ボタンをクリックします。

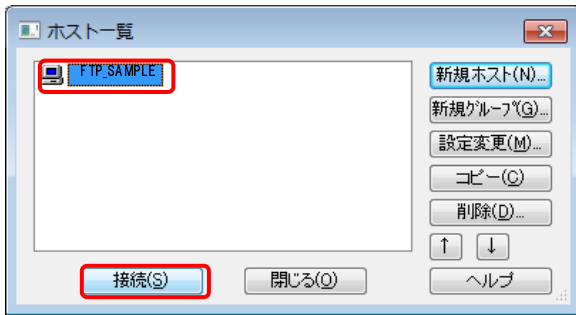
※設定情報は下記表をご参照ください。

【設定情報】

ホストの設定名	任意の名前を入力します。
ホスト名(アドレス)	お客様の 新スペースレンタルサーバ名 を入力します。 例) homepage1.example.jp
ユーザ名	お客様の 新スペースレンタルアカウント名 を入力します。 例) sample@homepage1.example.jp
パスワード/パスフレーズ	お客様の 新スペースレンタルパスワード を入力します。
anonymous	チェックしません。
ローカルの初期フォルダ	任意で入力します。
ホストの初期フォルダ	"/public_html" と入力します。
最後にアクセスしたフォルダを 次回の初期フォルダとする	チェックしません。

※ 設定内容はお客様ごとに異なります。新スペースレンタルサービス申込時に画面に表示される設定情報を元に設定してください。

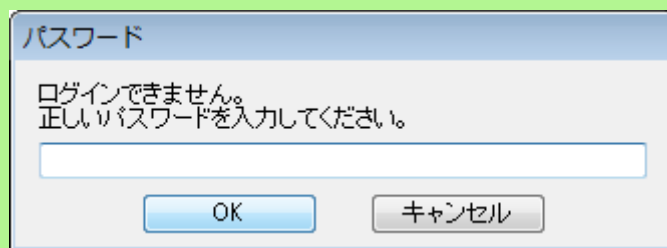
- ④ ホスト一覧画面に戻ります。作成した設定を選択し、画面下部の**[接続]**ボタンをクリックします。



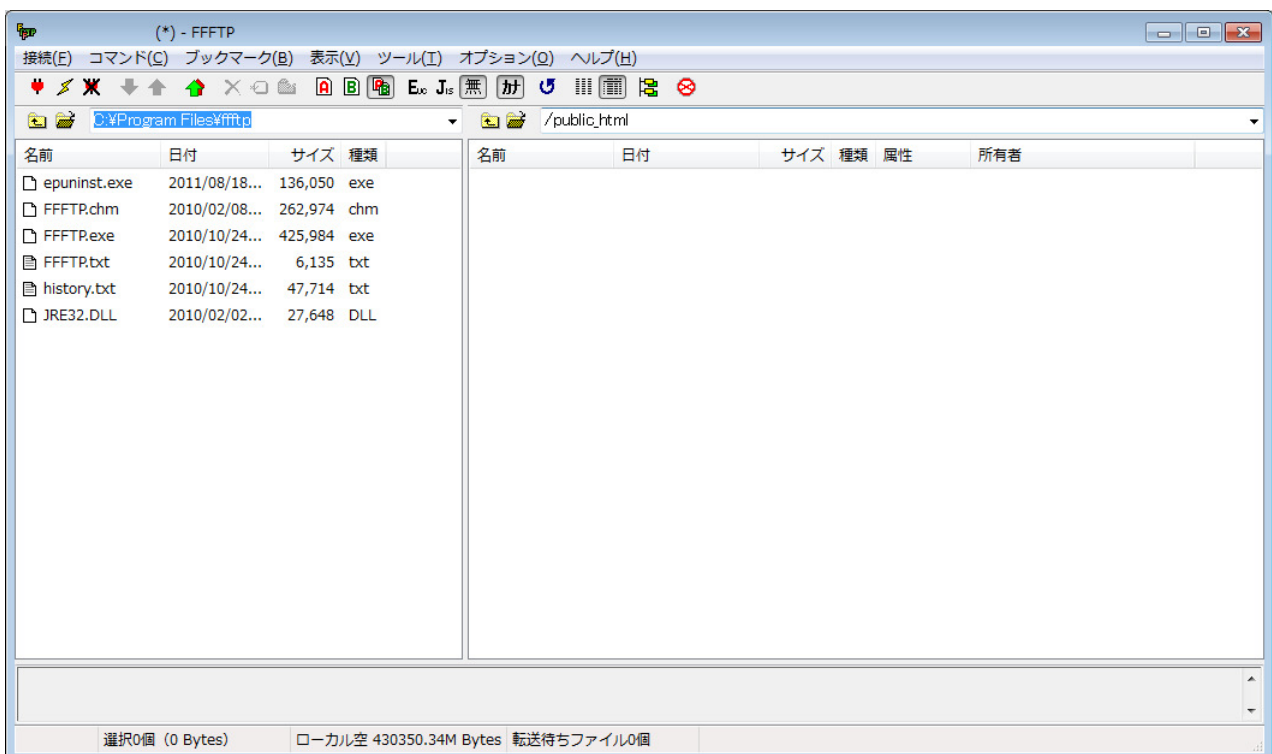
※下記画面のようなエラーが表示された場合、設定情報に誤りがある可能性があります。

[キャンセル]ボタンで画面を閉じ、ホスト一覧画面の右側にある、**[設定変更]**ボタンをクリックし、確認と修正を行います。

エラー画面例



正しく接続できた場合は、下記画面が表示されます。以上で設定が完了となります。



5. FFFTP の使い方(アップロード)

画面構成

The screenshot shows the FFFTP application window with a menu bar, a toolbar, and two file lists. Annotations explain the components:

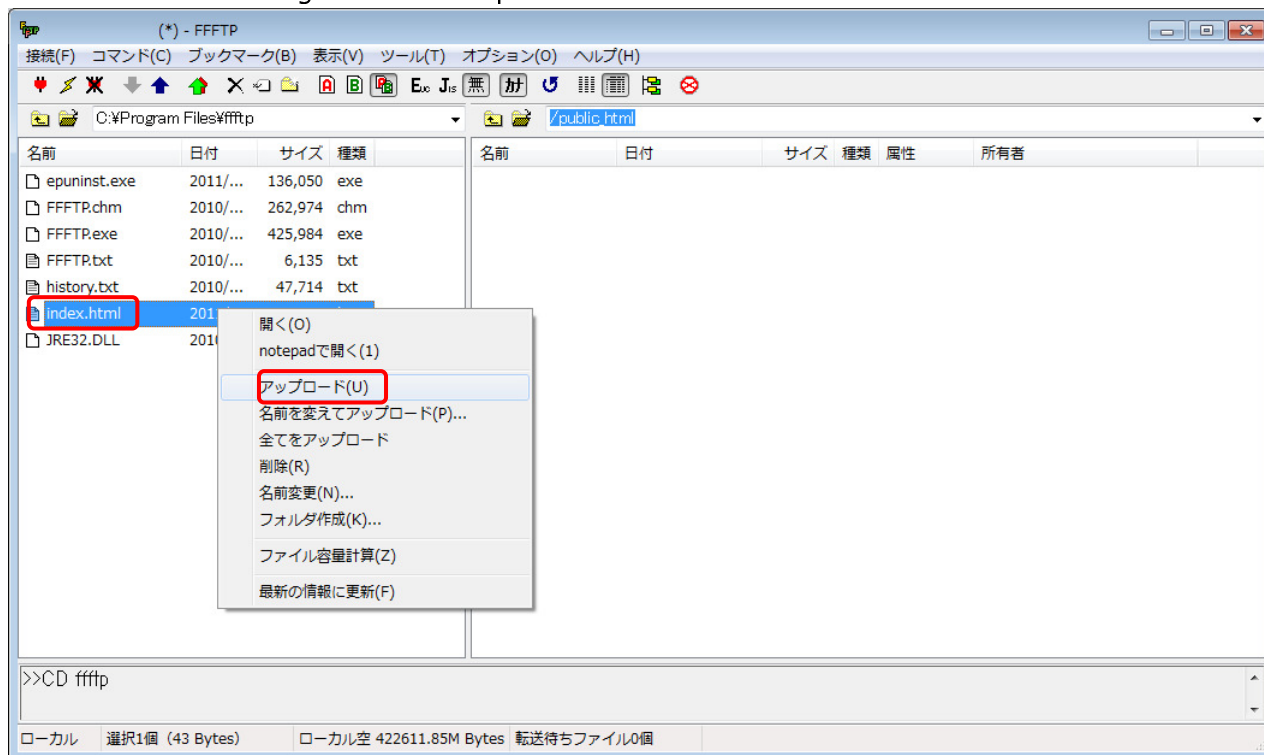
- 各種操作コマンドとなります。** (Various operation commands.) - Points to the toolbar.
- この部分にローカル(パソコン内)にあるファイルが表示されます。** (Files in the local (PC) are displayed in this part.) - Points to the left file list.
- この部分にサーバー上にあるファイルが表示されます。** (Files on the server are displayed in this part.) - Points to the right file list.

名前	日付	サイズ	種類
epuninst.exe	2011/08/18...	136,050	exe
FFFTP.chm	2010/02/08...	262,974	chm
FFFTP.exe	2010/10/24...	425,984	exe
FFFTP.txt	2010/10/24...	6,135	txt
history.txt	2010/10/24...	47,714	txt
JRE32.DLL	2010/02/02...	27,648	DLL

名前	日付	サイズ	種類	属性	所有者
----	----	-----	----	----	-----

- ① アップロードしたいファイルがあるディレクトリを開き、対象ファイルを右クリック、次に[アップロード]をクリックします。

以下の例では、C:¥Program Files¥ffftp に保存してある index.html ファイルをアップロードしています。



- ② 画面右側のサーバーディレクトリ上にファイルがアップロードされたら、作業完了となります。

